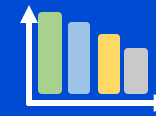


Boletín Estadístico

2/2018



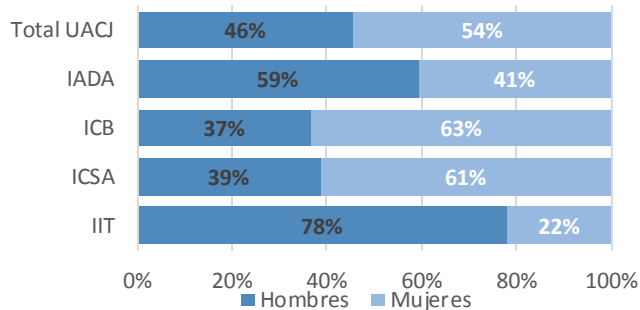
Aspirantes 2019-I



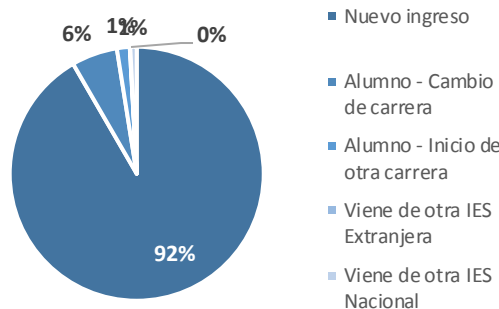
5,918 aspirantes

6,657 Fichas emitidas

Gráfica 1. Fichas por sexo



Gráfica 2. Fichas por tipo de trámite



Gráfica 3. Aspirantes por tipo de bachillerato

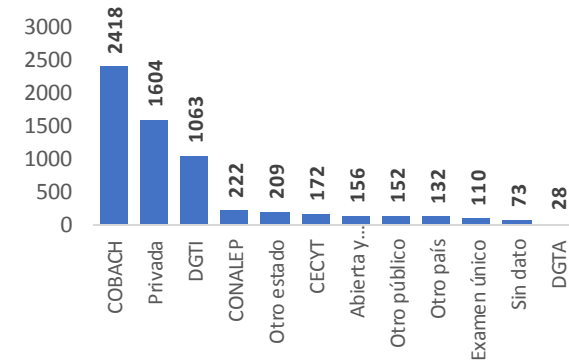


Tabla 1. Aspirantes por Instituto y PE

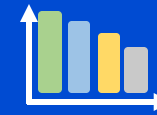
PE	Total	H	M	PE	Total	H	M	PE	Total	H	M	PE	Total	H	M
IADA	454	269	185	ICB	2827	1039	1788	ICSA	2306	891	1415	IIT	1070	835	235
Arquitectura	148	95	53	Médico Cirujano	865	340	525	Lic. en Admón. de Empresas	504	233	271	Ing. Industrial y de Sistemas	289	196	93
Lic. en Diseño Gráfico	107	49	58	Cirujano Dentista	502	145	357	Lic. en Derecho	400	180	220	Ing. en Mecatrónica	181	158	23
Lic. en Diseño Dig. de Medios Interactivos	99	75	24	Lic. en Enfermería	427	102	325	Lic. en Psicología	349	131	218	Ing. en Sist. Computacionales	173	140	33
Lic. en Diseño Industrial	60	40	20	MVZ	262	101	161	Lic. en Educación	309	73	236	Ing. en Sistemas Automotrices	84	76	8
Lic. en Diseño de Interiores	40	10	30	Lic. en Entrenamiento Deportivo	206	151	55	Lic. en Trabajo Social	229	24	205	Ing. Civil	68	53	15
Nota: En negritas se señalan los cinco PE con más aspirantes; en amarillo aquellos con mayor proporción de hombres y en gris en los cuales el número de mujeres es mayor.				Lic. en QFB	182	58	124	Lic. en Contaduría	205	96	109	Ing. en Manufactura	61	42	19
				Lic. en Nutrición	173	34	139	Lic. en Finanzas	117	68	49	Ing. Eléctrica	56	49	7
				Lic. en Biotecnología	101	54	47	Lic. en Seg. y Políticas Públicas	84	40	44	Ing. Mecánica	53	47	6
				Lic. en Biología	72	35	37	Lic. en Turismo	70	20	50	Ing. Ambiental	43	27	16
				Lic. en Química	37	19	18	Lic. en Economía	39	26	13	Ing. en Aeronáutica	33	26	7
												Ing. en Sist. Digitales y Comunicaciones	29	21	8

Fuente: Reporte de Aspirantes del SIIv2.

1.5% Aspirantes con capacidades diferentes

0.4% Aspirantes de origen indígena

95% Aspirantes realizó el EXHCOBA

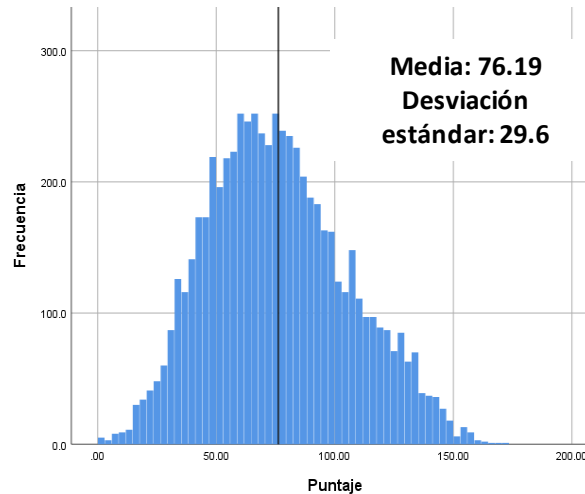


6,339
Exámenes
realizados

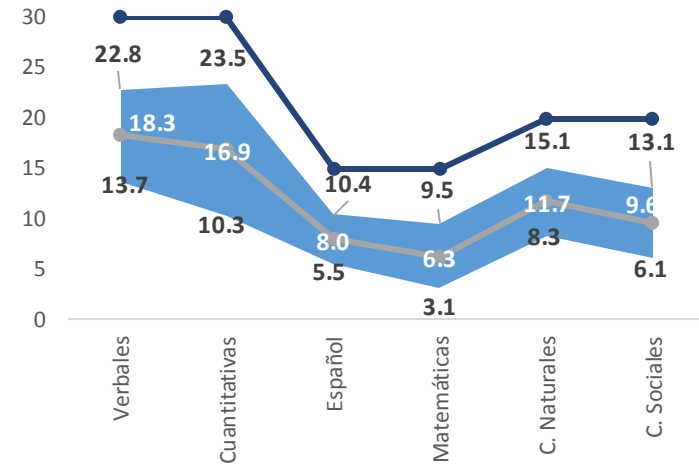
64.6% Aceptados

83.5% Aceptados
tramitaron
matrícula

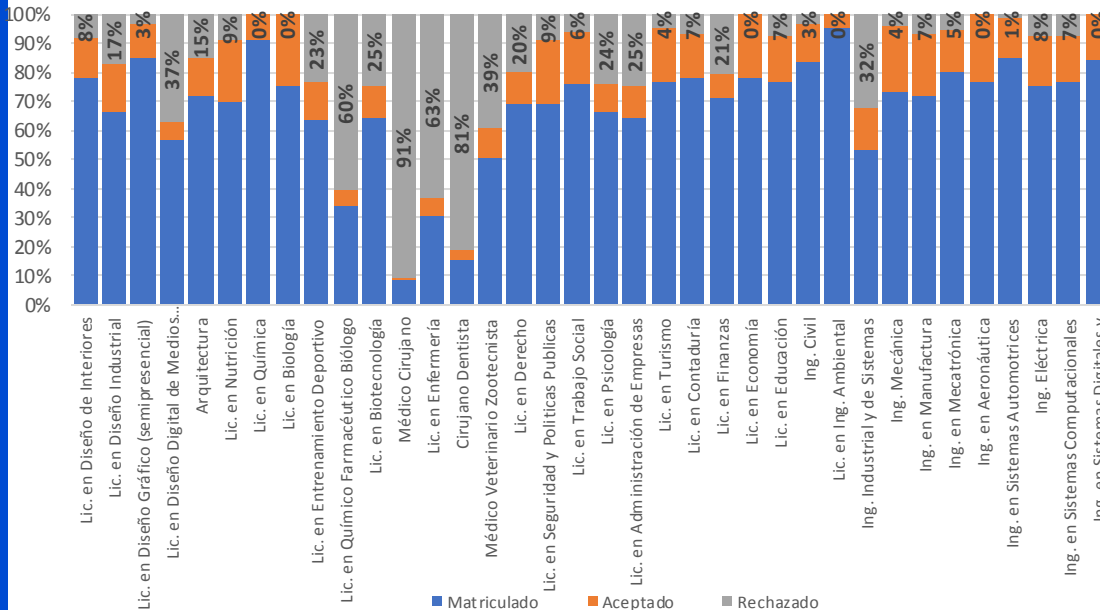
Gráfica 4. Puntaje final



Gráfica 5. Aciertos por habilidades y conocimiento

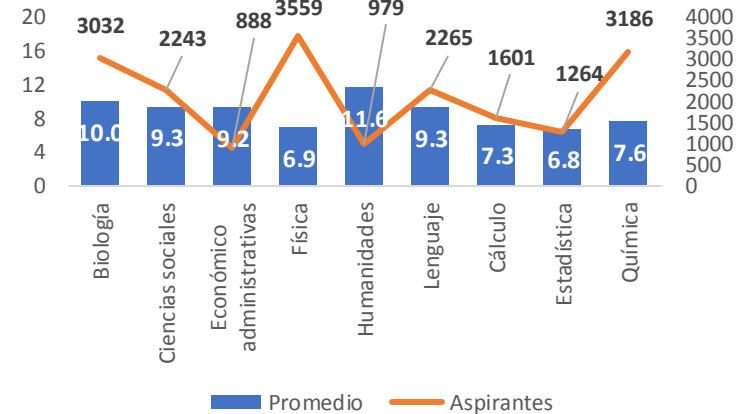


Gráfica 6. Aspirantes rechazados por PE



Prom ± dev. Estandar

Gráfica 7. Aciertos por área



Fuente: BD EXHCOBA-Métrica Educativa

Población escolar 2018-II



31,915
estudiantes

Tabla 2. Matrícula por nivel y sexo

Nivel de estudios	Total	Hombres	Mujeres
Total UACJ	31915	15051	16864
Licenciatura	31109	14621	16488
Posgrado	806	430	376
Especialidad	60	23	37
Maestría	607	330	277
Doctorado	139	77	62

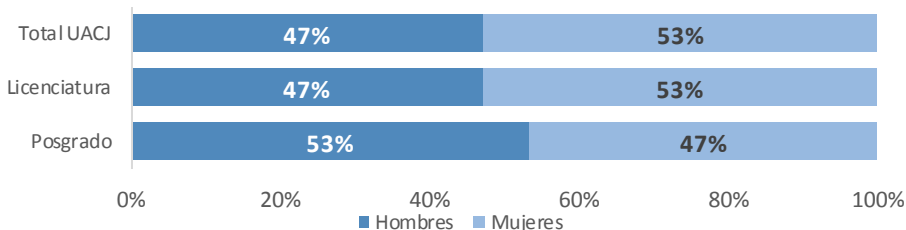
Tabla 3. Matrícula de licenciatura por adscripción, campus y sexo

Adscripción	Campus	Licenciatura		
		Total	Hombres	Mujeres
Total UACJ		31109	14621	16488
Subtotal		3186	1568	1618
IADA	IADA	2569	1282	1287
	DMCU	564	257	307
	DMC	53	29	24
Subtotal		8384	3512	4872
ICB	ICB	6321	2695	3626
	DMCU	1442	584	858
	DMNCG	337	114	223
	DMC	284	119	165
Subtotal		12631	4410	8221
ICSA	ICSA	8226	3064	5162
	DMCU	3413	1091	2322
	DMNCG	666	188	478
	DMC	326	67	259
Subtotal		6908	5131	1777
IIT	IIT	5214	3747	1467
	DMCU	1450	1197	253
	DMNCG	150	111	39
	DMC	94	76	18

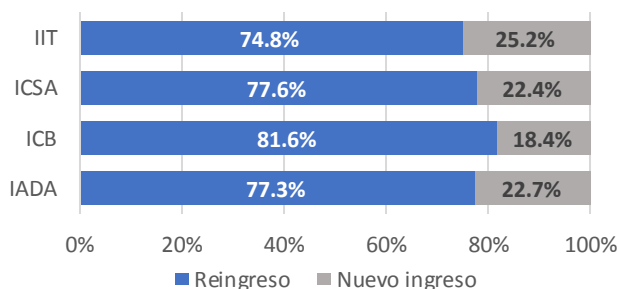
Tabla 3b. Matrícula de posgrado por adscripción, campus y sexo

Adscripción	Posgrado		
	Total	Hombres	Mujeres
Total UACJ	806	430	376
IADA	76	38	38
ICB	116	46	70
ICSA	293	134	159
IIT	321	212	109

Gráfica 8. Matrícula por nivel y sexo



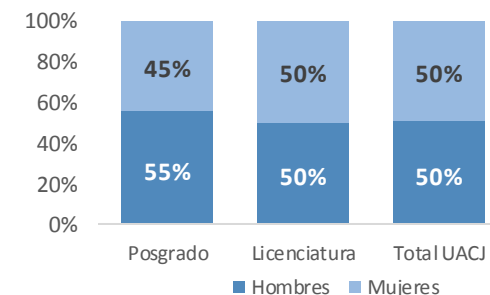
Gráfica 9. Matrícula por tipo de ingreso



Gráfica 4. Nuevo ingreso por nivel y sexo

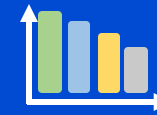
Nivel de estudios	Total	Hombres	Mujeres
Total UACJ	7025	3546	3479
Licenciatura	6783	3412	3371
Posgrado	242	134	108
Especialidad	9	4	5
Maestría	194	106	88
Doctorado	39	24	15

Gráfica 10. Nuevo ingreso por nivel y sexo



Nota: no se contemplan los estudiantes inscritos en las especialidades médicas.

Fuente: Reporte de Folios Pagados del SIIV2.



1,567
exámenes

Tabla 6. Sustentantes por Instituto y campus

Adscripción	Campus	Total		
		Total	Hombres	Mujeres
Total UACJ		1567	677	890
IADA	Subtotal	76	37	39
	IADA	76	37	39
ICB	Subtotal	498	192	306
	ICB	418	166	252
	DMCU	49	12	37
	DMNCG	19	7	12
	DMC	12	7	5
	Subtotal	716	237	479
ICSA	ICSA	454	158	296
	DMCU	213	62	151
	DMNCG	49	17	32
Subtotal	277	211	66	
IIT	IIT	233	180	53
	DMCU	44	31	13

Gráfica 11. Testimonios por Instituto

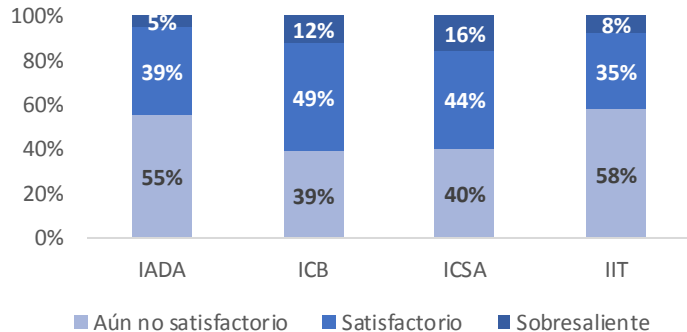
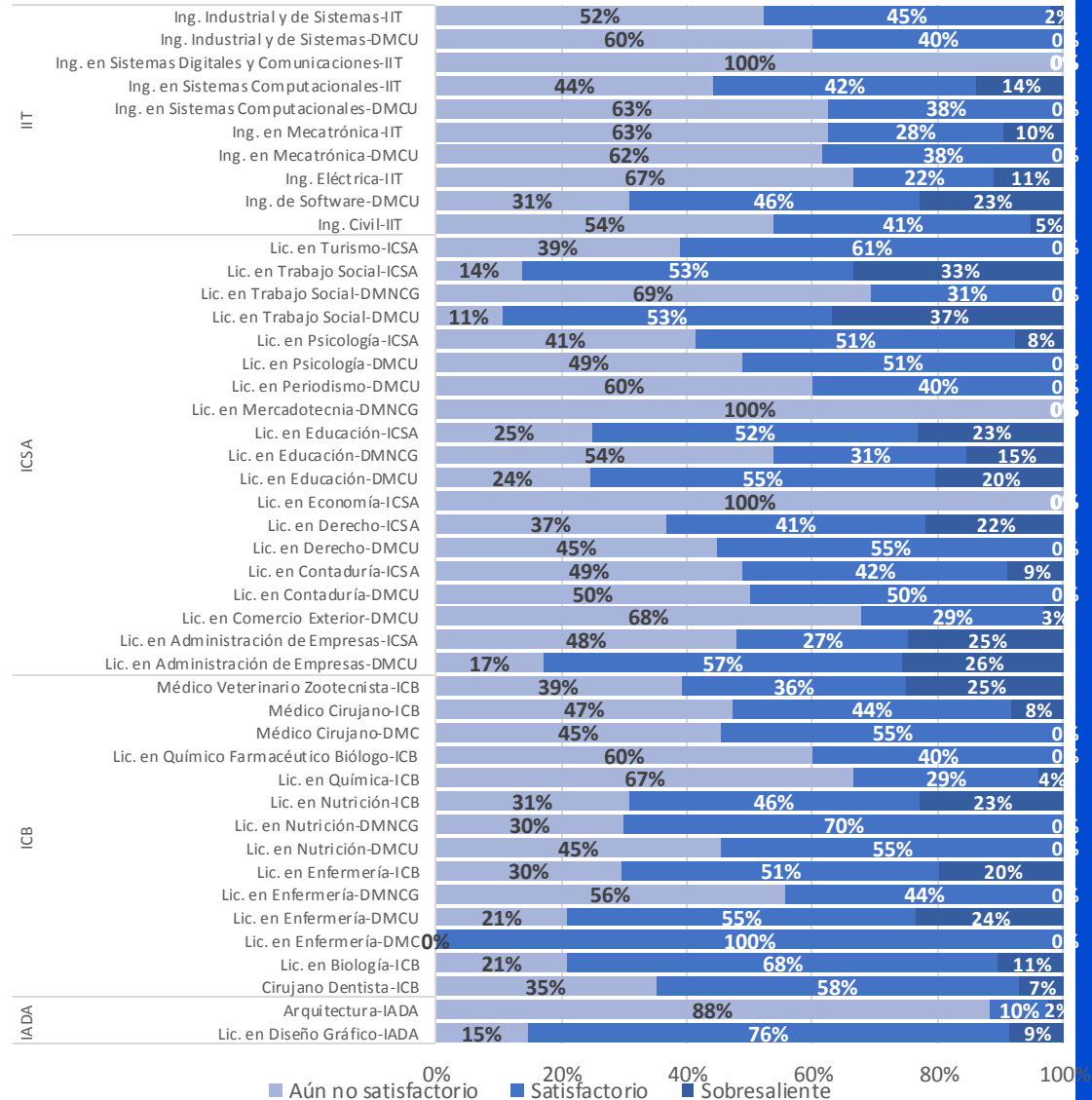


Tabla 12. Testimonios por programa educativo



Fuente: BD EGEL-CENEVAL

Titulación Ordinaria*



293
Titulados

Tabla 6. Titulados por nivel y sexo

Nivel de estudios	Total	Hombres	Mujeres
Total UACJ	293	132	161
Licenciatura	238	105	133
Posgrado	55	27	28
Especialidad	15	6	9
Maestría	33	18	15
Doctorado	7	3	4

Gráfica 13. Titulados por nivel de estudios.

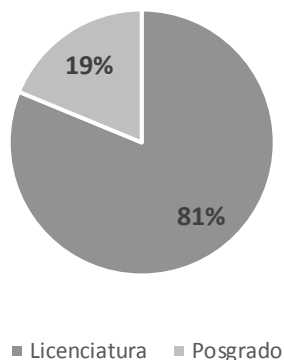


Tabla 7. Titulado de licenciatura por adscripción,

Adscripción	Campus	Licenciatura		
		Total	Hombres	Mujeres
Total UACJ		238	105	133
	Subtotal	12	8	4
IADA	IADA	8	5	3
	DMCU	1	1	
	DMC	3	2	1
	Subtotal	174	63	111
ICB	ICB	134	51	83
	DMCU	21	3	18
	DMNCG	11	5	6
	DMC	8	4	4
	Subtotal	31	16	15
ICSA	ICSA	24	14	10
	DMCU	3	1	2
	DMNCG	3		3
	DMC	1	1	
	Subtotal	21	18	3
IIT	IIT	19	17	2
	DMCU	1		1
	DMNCG	1	1	

Gráfica 14. Titulados por sexo y adscripción.

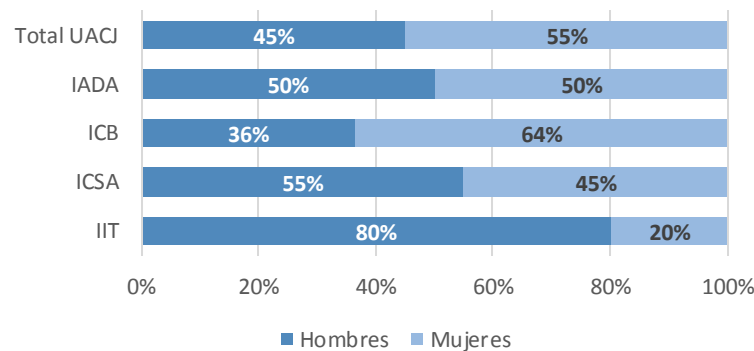


Tabla 8. Titulado de posgrado por adscripción, campus y sexo.

Adscripción	Posgrado		
	Total	Hombres	Mujeres
Total UACJ	55	27	28
IADA	8	2	6
ICB	18	7	11
ICSA	20	12	8
IIT	9	6	3

Tabla 9. Tiempo promedio (semestres) de que los titulados concluyeron sus estudios.

Adscripción	Campus	Total	Hombres	Mujeres
Total UACJ		5.5	6.6	4.6
	Subtotal	6.0	4.0	8.0
IADA	IADA	7.3	5.3	8.8
	DMCU	1.0	1.0	
	DMC	1.0	1.0	1.0
	Subtotal	3.6	3.8	3.6
ICB	ICB	3.9	4.0	3.8
	DMCU	2.7	3.3	2.6
	DMNCG	2.5	2.4	2.7
	DMC	2.5	2.0	3.0
	Subtotal	10.1	12.0	7.8
ICSA	ICSA	11.5	12.7	9.7
	DMCU	1.7	3.0	1.0
	DMNCG	1.0		1.0
	DMC	1.0	1.0	
	Subtotal	9.6	9.7	9.2
IIT	IIT	10.2	10.0	10.8
	DMCU	1.0		1.0
	DMNCG	1.0	1.0	

*Nota: se registran los tramites iniciados en los meses de octubre y noviembre de 2018.

Fuente: Reporte de Titulación del SILV2.



Juan Ignacio Camargo Nassar
Rector

Daniel Constandse Cortez
Secretario General

Antonio de la Mora Covarrubias
Director General de Servicios Académicos